



กระทรวงคมนาคม



กรมทางหลวง

# โครงการจ้างวิศวกรที่ปรึกษาสำรวจ และออกแบบทางแยกต่างระดับ

## จุดตัดทางหลวงหมายเลข 309 กับทางหลวงหมายเลข 347 (แยกทุ่งมะขามหย่อง)

### ความเป็นมาของโครงการ

ทางหลวงหมายเลข 347 เป็นเส้นทางคมนาคมสายสำคัญ เชื่อมต่อการเดินทางระหว่างภาคกลางและภาคเหนือของประเทศไทย อีกทั้งยังเป็นเส้นทางเลี่ยงที่ช่วยบรรเทาปริมาณการจราจร บนทางหลวงหมายเลข 32 หรือถนนสายเอเชีย ในช่วงเทศกาลที่มีการจราจรหนาแน่นอีกด้วย



แต่ปัจจุบันความต้องการเดินทางบนทางหลวงสาย 347 ได้เพิ่มสูงขึ้นอย่างต่อเนื่อง จนเริ่มมีปริมาณการจราจรหนาแน่น โดยเฉพาะบริเวณจุดตัดทางหลวงหมายเลข 309 หรือแยกทุ่งมะขามหย่อง ในตำบลบ้านใหม่ จังหวัดพระนครศรีอยุธยา เนื่องจากพื้นที่บริเวณนี้เป็นที่ตั้งของสถานที่ท่องเที่ยวทางประวัติศาสตร์ที่สำคัญของจังหวัดพระนครศรีอยุธยา อีกทั้งยังมีการขยายตัวของชุมชนและย่านพาณิชย์อย่างรวดเร็ว ส่งผลให้มีการเดินทางในพื้นที่เป็นจำนวนมาก

กรมทางหลวงเล็งเห็นความสำคัญของการบรรเทาปัญหาจราจร บริเวณแยกทุ่งมะขามหย่อง เพื่อเพิ่มความสะดวก รวดเร็ว ปลอดภัยในการเดินทาง เพิ่มประสิทธิภาพโครงการคมนาคมขนส่ง ตลอดจนช่วยส่งเสริมภาคเศรษฐกิจและการท่องเที่ยว

จากการตรวจสอบพื้นที่ศึกษาในระยะ 1 กิโลเมตรจากจุดกึ่งกลางของแนวเส้นทาง พบว่ามีแหล่งโบราณสถานทั้งที่ขึ้นทะเบียนและรอพิจารณาขึ้นทะเบียนหลายแห่ง ทำให้โครงการเข้าข่ายต้องจัดทำรายงานการประเมินผลกระทบสิ่งแวดล้อม หรือ EIA เพื่อเสนอให้สำนักงานนโยบายและแผนทรัพยากรธรรมชาติและสิ่งแวดล้อม (สผ.) พิจารณาให้ความเห็นชอบก่อนก่อสร้างโครงการ

กรมทางหลวง โดยสำนักสำรวจและออกแบบ จึงได้ว่าจ้าง บริษัท เอพซิลอน จำกัด บริษัท ซีดี แพลน โปรเฟสชันนอล จำกัด และบริษัท เอเชีย แล็บ แอนด์ คอนซัลแตนท์ จำกัด เพื่อดำเนินการสำรวจและออกแบบทางแยกต่างระดับ จุดตัดทางหลวงหมายเลข 309 กับทางหลวงหมายเลข 347 (แยกทุ่งมะขามหย่อง) ทั้งนี้ เพื่อให้การพัฒนาโครงการเกิดผลกระทบต่อทรัพยากรธรรมชาติและสิ่งแวดล้อม รวมทั้งประชาชนที่อยู่บริเวณพื้นที่โครงการน้อยที่สุด



### ติดต่อสอบถามข้อมูลเพิ่มเติม



สำนักสำรวจและออกแบบ กรมทางหลวง  
ถนนพระราม 6 แขวงทุ่งพญาไท เขตราชเทวี กรุงเทพมหานคร 10400  
โทรศัพท์ : 0 2354 6668-75 ต่อ 24038 โทรสาร : 0 2354 1034  
อีเมล : surveydesign.doh@gmail.com



ด้านวิศวกรรม  
บริษัท เอพซิลอน จำกัด  
เลขที่ 335 หมู่ 3 ถนนบางกรวย-ไทรน้อย  
ตำบลบางรักพัฒนา  
อำเภอบางบัวทอง จังหวัดนนทบุรี 11110



ด้านจราจรและขนส่ง  
บริษัท ซีดี แพลน โปรเฟสชันนอล จำกัด  
เลขที่ 1199 อาคารปิยะบรรณ ชั้น 15 ถนนพหลโยธิน  
แขวงพญาไท เขตพญาไท กรุงเทพมหานคร 10400



ด้านสิ่งแวดล้อม และการมีส่วนร่วมของประชาชน  
บริษัท เอเชีย แล็บ แอนด์ คอนซัลแตนท์ จำกัด  
เลขที่ 184 ซอยพุทธมณฑลสาย 2 ซอย 12  
แขวงบางโพธิ์ เขตบางแค กรุงเทพมหานคร 10160



โครงการจ้างวิศวกรที่ปรึกษาสำรวจและออกแบบทางแยกต่างระดับทุ่งมะขามหย่อง



YaekThungmakhamyong (@759xyjpr)

หมายเลขโทรศัพท์ : 0 2805 6660-3 ต่อ 12 หรือ 08 5813 1107  
หมายเลขโทรสาร : 0 2805 6660-3 ต่อ 17

✉ yaekthungmakhamyong@gmail.com



กระทรวงคมนาคม



กรมทางหลวง

# โครงการจ้างวิศวกรที่ปรึกษาสำรวจ และออกแบบทางแยกต่างระดับ

## จุดตัดทางหลวงหมายเลข 309 กับทางหลวงหมายเลข 347 (แยกทุ่งมะขามหย่อง)

### วัตถุประสงค์ของการศึกษา

- เพื่อสำรวจและออกแบบรายละเอียดของโครงการ พร้อมทั้งจัดทำรายงานการประเมินผลกระทบสิ่งแวดล้อม
- เพื่อให้การพัฒนาโครงการมีความเหมาะสมทางด้านวิศวกรรม สอดคล้องกับสภาพแวดล้อม เศรษฐกิจ และสังคม



### ประโยชน์ที่คาดว่าจะได้รับ

- ช่วยเพิ่มประสิทธิภาพด้านการขนส่งและจราจร รองรับปริมาณการเดินทางที่เพิ่มขึ้น รวมถึงช่วยลดค่าใช้จ่ายในการขนส่ง และการเดินทาง
- ช่วยเพิ่มประสิทธิภาพในการคมนาคมให้มีความสะดวก รวดเร็ว และปลอดภัยยิ่งขึ้น
- ช่วยส่งเสริมด้านเศรษฐกิจและการท่องเที่ยวของจังหวัด พระนครศรีอยุธยาและพื้นที่ใกล้เคียง



### ติดต่อสอบถามข้อมูลเพิ่มเติม



สำนักสำรวจและออกแบบ กรมทางหลวง  
ถนนพระราม 6 แขวงทุ่งพญาไท เขตราชเทวี กรุงเทพมหานคร 10400  
โทรศัพท์ : 0 2354 6668-75 ต่อ 24038 โทรสาร : 0 2354 1034  
อีเมลล์ : surveydesign.doh@gmail.com



ด้านวิศวกรรม  
บริษัท เอพซิลอน จำกัด  
เลขที่ 335 หมู่ 3 ถนนบางกรวย-ไทรน้อย  
ตำบลบางรักพัฒนา  
อำเภอบางบัวทอง จังหวัดนนทบุรี 11110



ด้านจราจรและขนส่ง  
บริษัท ซิตี้ แพลน โปรเฟสชันนอล จำกัด  
เลขที่ 1199 อาคารปิยะวรรณ ชั้น 15 ถนนพหลโยธิน  
แขวงพญาไท เขตพญาไท กรุงเทพมหานคร 10400



ด้านสิ่งแวดล้อม และการมีส่วนร่วมของประชาชน  
บริษัท เอเชีย แล็บ แอนด์ คอนซัลแตนท์ จำกัด  
เลขที่ 184 ซอยพุทธมณฑลสาย 2 ซอย 12  
แขวงบางโพธิ์ เขตบางแค กรุงเทพมหานคร 10160



โครงการจ้างวิศวกรที่ปรึกษาสำรวจและออกแบบทางแยกต่างระดับทุ่งมะขามหย่อง



YaekThungmakhamyong (@759xyjpr)

หมายเลขโทรศัพท์ : 0 2805 6660-3 ต่อ 12 หรือ 08 5813 1107

หมายเลขโทรสาร : 0 2805 6660-3 ต่อ 17



yaekthungmakhamyong@gmail.com



กรมทางหลวง



กรมทางหลวง

# โครงการจ้างวิศวกรที่ปรึกษาสำรวจ และออกแบบทางแยกต่างระดับ

## จุดตัดทางหลวงหมายเลข 309 กับทางหลวงหมายเลข 347 (แยกทุ่งมะขามหย่อง)

### พื้นที่ศึกษา

พื้นที่ศึกษารอบคลุม ตำบลวัดตุม ตำบลบ้านใหม่ อำเภอพระนครศรีอยุธยา ตำบลพุกเตา อำเภอบางปะหัน และตำบลบ้านกุ่ม อำเภอบางบาล จังหวัดพระนครศรีอยุธยา

#### จังหวัดพระนครศรีอยุธยา

##### อำเภพระนครศรีอยุธยา

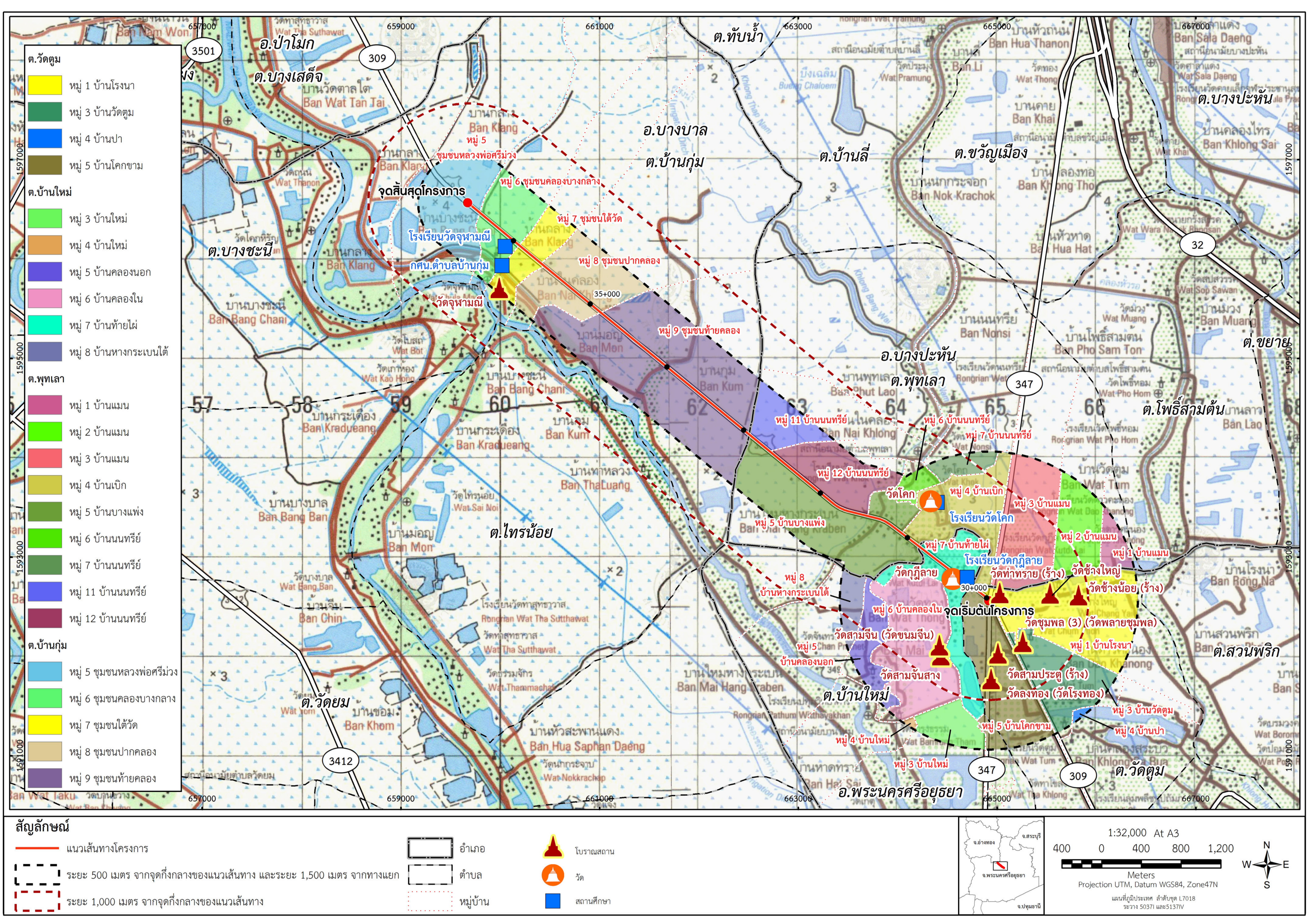
- ตำบลวัดตุม (4 หมู่บ้าน)
- ตำบลบ้านใหม่ (6 หมู่บ้าน)

##### อำเภอบางปะหัน

- ตำบลพุกเตา (9 หมู่บ้าน)

##### อำเภอบางบาล

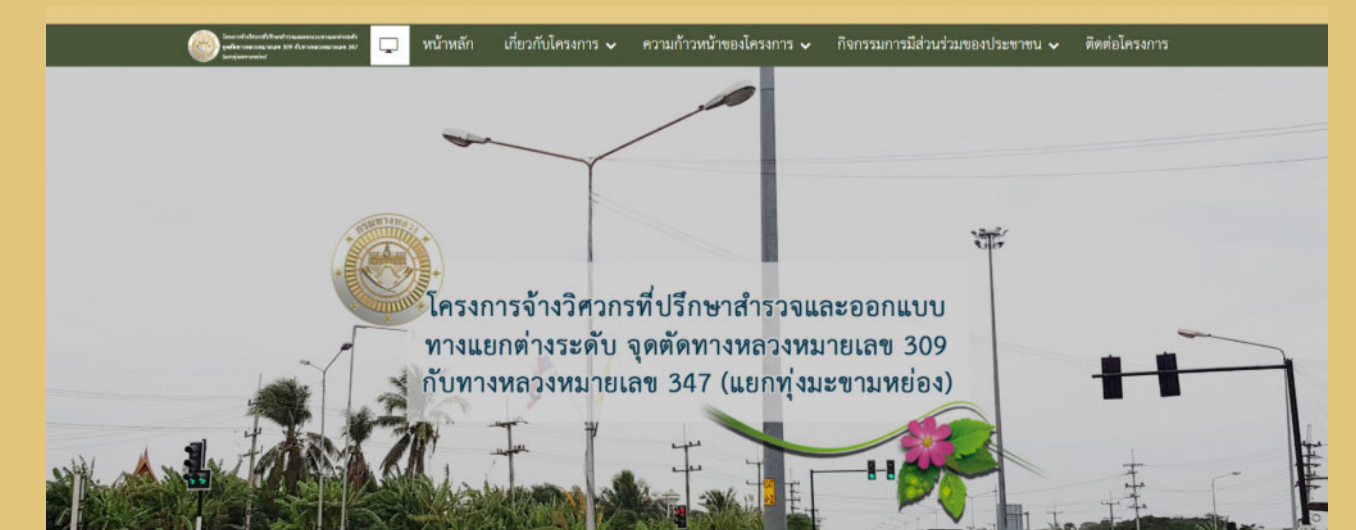
- ตำบลบ้านกุ่ม (5 หมู่บ้าน/ชุมชน)



### ติดต่อสอบถามข้อมูลเพิ่มเติม



สำนักสำรวจและออกแบบ กรมทางหลวง  
ถนนพหลโยธิน 6 แขวงทุ่งพญาไท เขตราชเทวี กรุงเทพมหานคร 10400  
โทรศัพท์ : 0 2354 6668-75 ต่อ 24038 โทรสาร : 0 2354 1034  
อีเมล : surveydesign.doh@gmail.com



ด้านวิศวกรรม  
บริษัท เอพซิลอน จำกัด  
เลขที่ 335 หมู่ 3 ถนนบางกรวย-ไทรน้อย  
ตำบลบางรักพัฒนา  
อำเภอบางบัวทอง จังหวัดนนทบุรี 11110



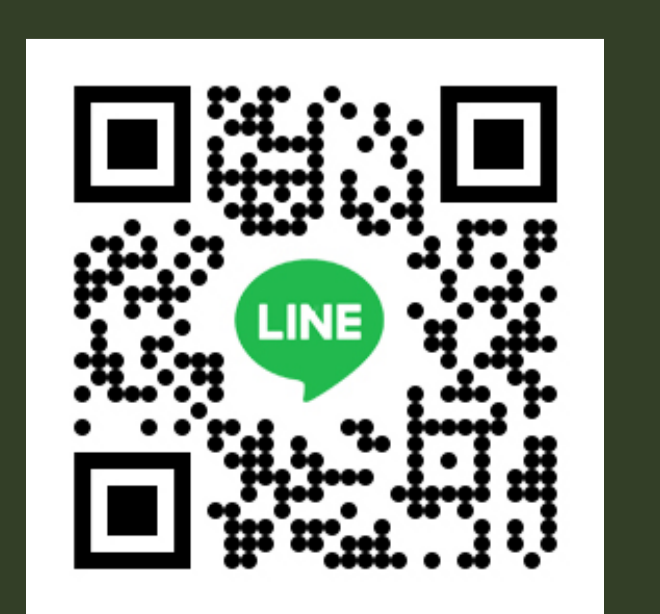
ด้านจราจรและขนส่ง  
บริษัท ซีดี แพลน โปรเฟสชันแนล จำกัด  
เลขที่ 1199 อาคารปิยะธรรม ชั้น 15 ถนนพหลโยธิน  
แขวงพญาไท เขตพญาไท กรุงเทพมหานคร 10400



ด้านสิ่งแวดล้อม และการมีส่วนร่วมของประชาชน  
บริษัท เอเชีย แล็บ แอนด์ คอนซัลแตนท์ จำกัด  
เลขที่ 184 ซอยพุดมคมทศหลาย 2 ซอย 12  
แขวงบางโพธิ์ เขตบางเขน กรุงเทพมหานคร 10160



โครงการจ้างวิศวกรที่ปรึกษาสำรวจและออกแบบทางแยกต่างระดับทุ่งมะขามหย่อง



YaekThungmakhamyong (@759xyjpr)

หมายเลขโทรศัพท์ : 0 2805 6660-3 ต่อ 12 หรือ 08 5813 1107  
หมายเลขโทรสาร : 0 2805 6660-3 ต่อ 17

yaekthungmakhamyong@gmail.com



กระทรวงคมนาคม



กรมทางหลวง

# โครงการจ้างวิศวกรที่ปรึกษาสำรวจ และออกแบบทางแยกต่างระดับ

## จุดตัดทางหลวงหมายเลข 309 กับทางหลวงหมายเลข 347 (แยกทุ่งมะขามหย่อง)

### ขอบเขตการศึกษา

#### ด้านวิศวกรรม

ทบทวนและรวบรวมข้อมูล

##### สำรวจด้านวิศวกรรม

- สำรวจและคาดการณ์ปริมาณจราจร
- สำรวจภูมิประเทศ
- สำรวจแนวทางและระดับ
- สำรวจตรวจสอบดินและวัสดุ
- สำรวจอุทกวิทยา
- สำรวจสิ่งก่อสร้าง
- สำรวจสาธารณูปโภค

แนวคิดการออกแบบเบื้องต้น

การคัดเลือกรูปแบบทางเลือก

สรุปผลการคัดเลือกรูปแบบทางเลือก

##### ออกแบบรายละเอียดและจัดทำแบบต่างๆ

- ออกแบบโครงสร้างชั้นทางและวิเคราะห์เสถียรภาพ
- ออกแบบโครงสร้างสะพาน โครงสร้างทางแยกต่างระดับ และอาคารระบายน้ำ
- ออกแบบทางแยก
- ออกแบบระบบระบายน้ำ
- ออกแบบระบบไฟฟ้า
- ออกแบบด้านสถาปัตยกรรม

จัดทำแบบรายละเอียด

คำนวณปริมาณงานก่อสร้างและปริมาณราคา

จัดทำรายงานแบบแปลน/เอกสารต่างๆ

#### ด้านสิ่งแวดล้อม

ทบทวนและรวบรวมข้อมูล

รวบรวมข้อมูลสภาพปัจจุบัน ตรวจสอบสภาพพื้นที่และจัดทำแผนที่

##### ศึกษาผลกระทบสิ่งแวดล้อมเบื้องต้น (IEE)

- สำรวจภาคสนามเบื้องต้น
- ประเมินผลกระทบสิ่งแวดล้อมเบื้องต้น
- กำหนดมาตรการป้องกันและแก้ไขผลกระทบสิ่งแวดล้อม (มาตรการทั่วไป)
- สรุปประเด็นสิ่งแวดล้อมที่มีนัยสำคัญเพื่อศึกษาต่อในชั้นรายละเอียด (EIA)
- จัดทำเกณฑ์การคัดเลือกด้านสิ่งแวดล้อมเพื่อสนับสนุนการศึกษากำหนดรูปแบบโครงการ (ถ้ามี)

จัดทำรายงานผลกระทบสิ่งแวดล้อมเบื้องต้น (IEE) ฉบับสมบูรณ์

##### ศึกษาผลกระทบสิ่งแวดล้อมชั้นรายละเอียด (EIA)

- สำรวจภาคสนามเพิ่มเติม
- ประเมินผลกระทบสิ่งแวดล้อม
- กำหนดมาตรการป้องกันและแก้ไขผลกระทบสิ่งแวดล้อม (มาตรการเฉพาะ)

กำหนดแผนการจัดการด้านสิ่งแวดล้อม

คำนวณงบประมาณค่าใช้จ่ายด้านสิ่งแวดล้อม

จัดทำรายงานการประเมินผลกระทบสิ่งแวดล้อม (EIA) ฉบับสมบูรณ์

#### ด้านการมีส่วนร่วมของประชาชน

รวบรวมข้อมูล วิเคราะห์กลุ่มเป้าหมาย และวางแผนการดำเนินงาน

การประชุมชี้แจงโครงการ (สัมมนา ครั้งที่ 1)

การประชุมเสนอแนวคิดในการกำหนดรูปแบบทางเลือกการพัฒนาโครงการเบื้องต้น (กลุ่มย่อย ครั้งที่ 1)

การประชุมสรุปผลการคัดเลือกรูปแบบการพัฒนาโครงการ (สัมมนา ครั้งที่ 2)

การประชุมหารือมาตรการลดผลกระทบสิ่งแวดล้อม (กลุ่มย่อย ครั้งที่ 2)

การประชุมสรุปผลการศึกษาโครงการ (สัมมนา ครั้งที่ 3)

จัดทำรายงานสรุปผลการมีส่วนร่วมของประชาชน

### ติดต่อสอบถามข้อมูลเพิ่มเติม



สำนักสำรวจและออกแบบ กรมทางหลวง  
ถนนพระราม 6 แขวงทุ่งพญาไท เขตราชเทวี กรุงเทพมหานคร 10400  
โทรศัพท์ : 0 2354 6668-75 ต่อ 24038 โทรสาร : 0 2354 1034  
อีเมล : surveydesign.doh@gmail.com



ด้านวิศวกรรม  
บริษัท เอพซิลอน จำกัด  
เลขที่ 335 หมู่ 3 ถนนบางกรวย-ไทรน้อย ตำบลบางรักพัฒนา อำเภอบางบัวทอง จังหวัดนนทบุรี 11110



ด้านจราจรและขนส่ง  
บริษัท ซิตี้ แพลน โพรเฟสชันนอล จำกัด  
เลขที่ 1199 อาคารปิยะมหาราช ชั้น 15 ถนนพหลโยธิน แขวงพญาไท เขตพญาไท กรุงเทพมหานคร 10400



ด้านสิ่งแวดล้อม และการมีส่วนร่วมของประชาชน  
บริษัท เอเชีย แล็บ แอนด์ คอนซัลแตนท์ จำกัด  
เลขที่ 184 ซอยพุทธมณฑลสาย 2 ซอย 12 แขวงบางโพธิ์ เขตบางแค กรุงเทพมหานคร 10160



โครงการจ้างวิศวกรที่ปรึกษาสำรวจและออกแบบทางแยกต่างระดับทุ่งมะขามหย่อง



YaekThungmakhamyong (@759xyjpr)

หมายเลขโทรศัพท์ : 0 2805 6660-3 ต่อ 12 หรือ 08 5813 1107

หมายเลขโทรสาร : 0 2805 6660-3 ต่อ 17



yaekthungmakhamyong@gmail.com



กระทรวงคมนาคม



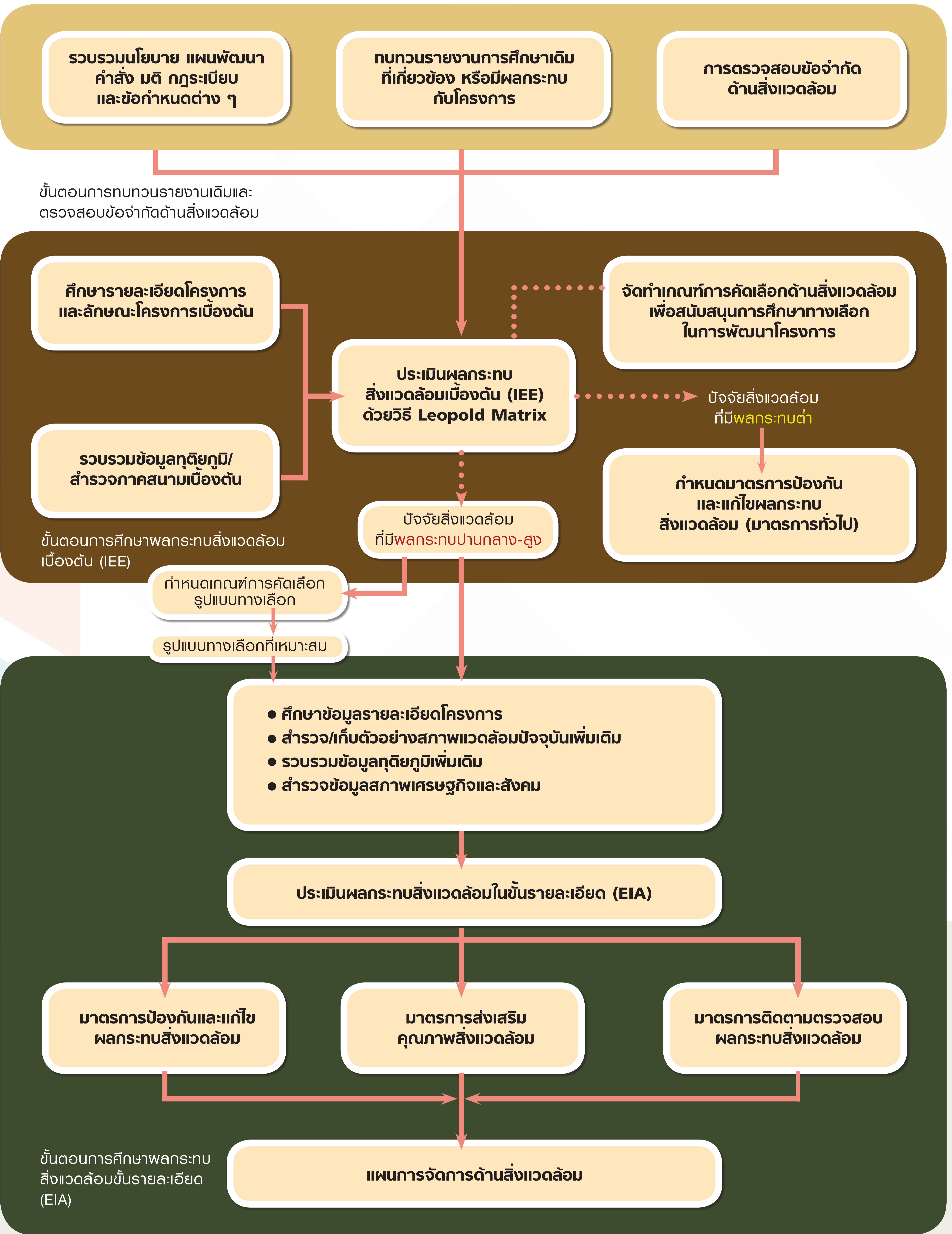
กรมทางหลวง

# โครงการจ้างวิศวกรที่ปรึกษาสำรวจ และออกแบบทางแยกต่างระดับ

## จุดตัดทางหลวงหมายเลข 309 กับทางหลวงหมายเลข 347 (แยกทุ่งมะขามหย่อง)

### การศึกษาด้านสิ่งแวดล้อม

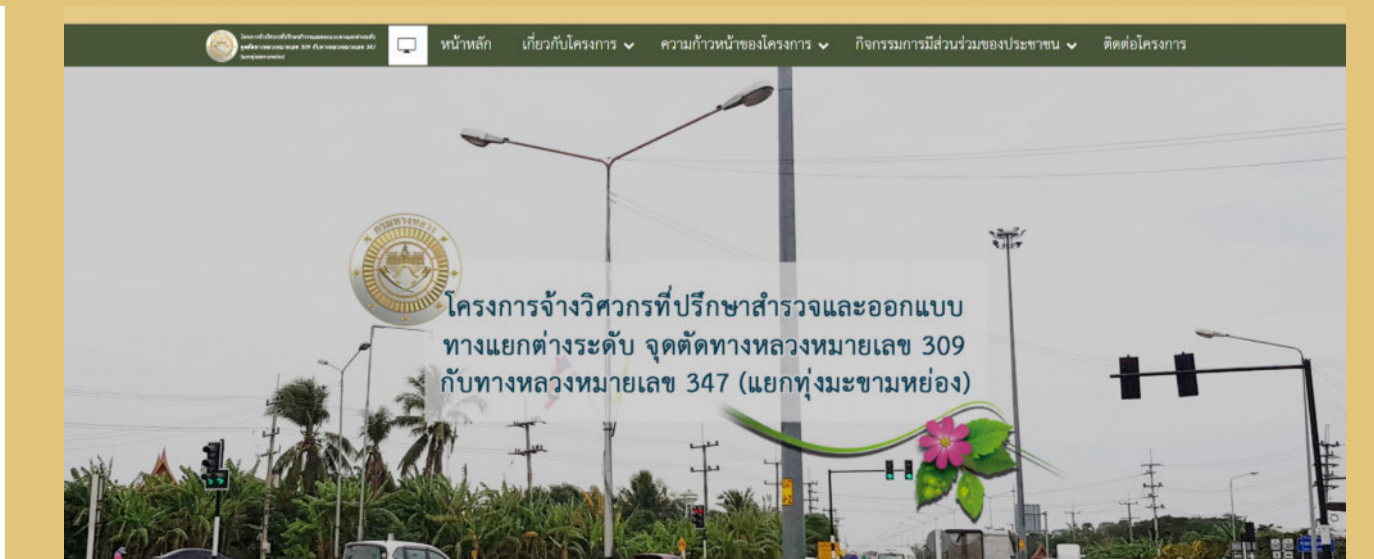
การศึกษาด้านสิ่งแวดล้อมแบ่งเป็น 2 ขั้นตอนหลัก คือ การศึกษาผลกระทบสิ่งแวดล้อมเบื้องต้น หรือ IEE เป็นการคัดกรองประเด็นผลกระทบที่มีนัยสำคัญจาก 37 ปัจจัย ใน 4 องค์ประกอบ ได้แก่ ทรัพยากรสิ่งแวดล้อมทางด้านกายภาพ ทรัพยากรสิ่งแวดล้อมทางด้านชีวภาพ คุณค่าการใช้ประโยชน์ของมนุษย์ และคุณค่าต่อคุณภาพชีวิต เพื่อนำมาสรุปปัจจัยด้านสิ่งแวดล้อมที่มีนัยสำคัญ และมีแนวโน้มการเกิดผลกระทบในระดับปานกลางถึงระดับสูง หรือเป็นผลกระทบหลักที่คาดว่าจะเกิดขึ้นจากการดำเนินการโครงการ โดยปัจจัยผลกระทบหลักที่มีนัยสำคัญจะนำไปศึกษาผลกระทบสิ่งแวดล้อมขั้นรายละเอียดหรือ EIA โดยมีขั้นตอนการศึกษาดังนี้



### ติดต่อสอบถามข้อมูลเพิ่มเติม



สำนักสำรวจและออกแบบ กรมทางหลวง  
ถนนพระราม 6 แขวงทุ่งพญาไท เขตราชเทวี กรุงเทพมหานคร 10400  
โทรศัพท์ : 0 2354 6668-75 ต่อ 24038 โทรสาร : 0 2354 1034  
อีเมล : surveydesign.doh@gmail.com



ด้านวิศวกรรม  
บริษัท เอพซิลอน จำกัด  
เลขที่ 335 หมู่ 3 ถนนบางกรวย-ไทรน้อย  
ตำบลบางรักพัฒนา  
อำเภอบางบัวทอง จังหวัดนนทบุรี 11110



ด้านจราจรและขนส่ง  
บริษัท ซิตี้ แพลน โปรเฟสชันนอล จำกัด  
เลขที่ 1199 อาคารปิยะมหาราช ชั้น 15 ถนนพหลโยธิน  
แขวงพญาไท เขตพญาไท กรุงเทพมหานคร 10400



ด้านสิ่งแวดล้อม และการมีส่วนร่วมของประชาชน  
บริษัท เอเชีย แล็บ แอนด์ คอนซัลแตนท์ จำกัด  
เลขที่ 184 ซอยพุทธมณฑลสาย 2 ซอย 12  
แขวงบางโพธิ์ เขตบางแค กรุงเทพมหานคร 10160



โครงการจ้างวิศวกรที่ปรึกษาสำรวจและออกแบบทางแยกต่างระดับทุ่งมะขามหย่อง



YaekThungmakhamyong (@759xyjpr)

หมายเลขโทรศัพท์ : 0 2805 6660-3 ต่อ 12 หรือ 08 5813 1107  
หมายเลขโทรสาร : 0 2805 6660-3 ต่อ 17

✉ yaekthungmakhamyong@gmail.com



กระทรวงคมนาคม



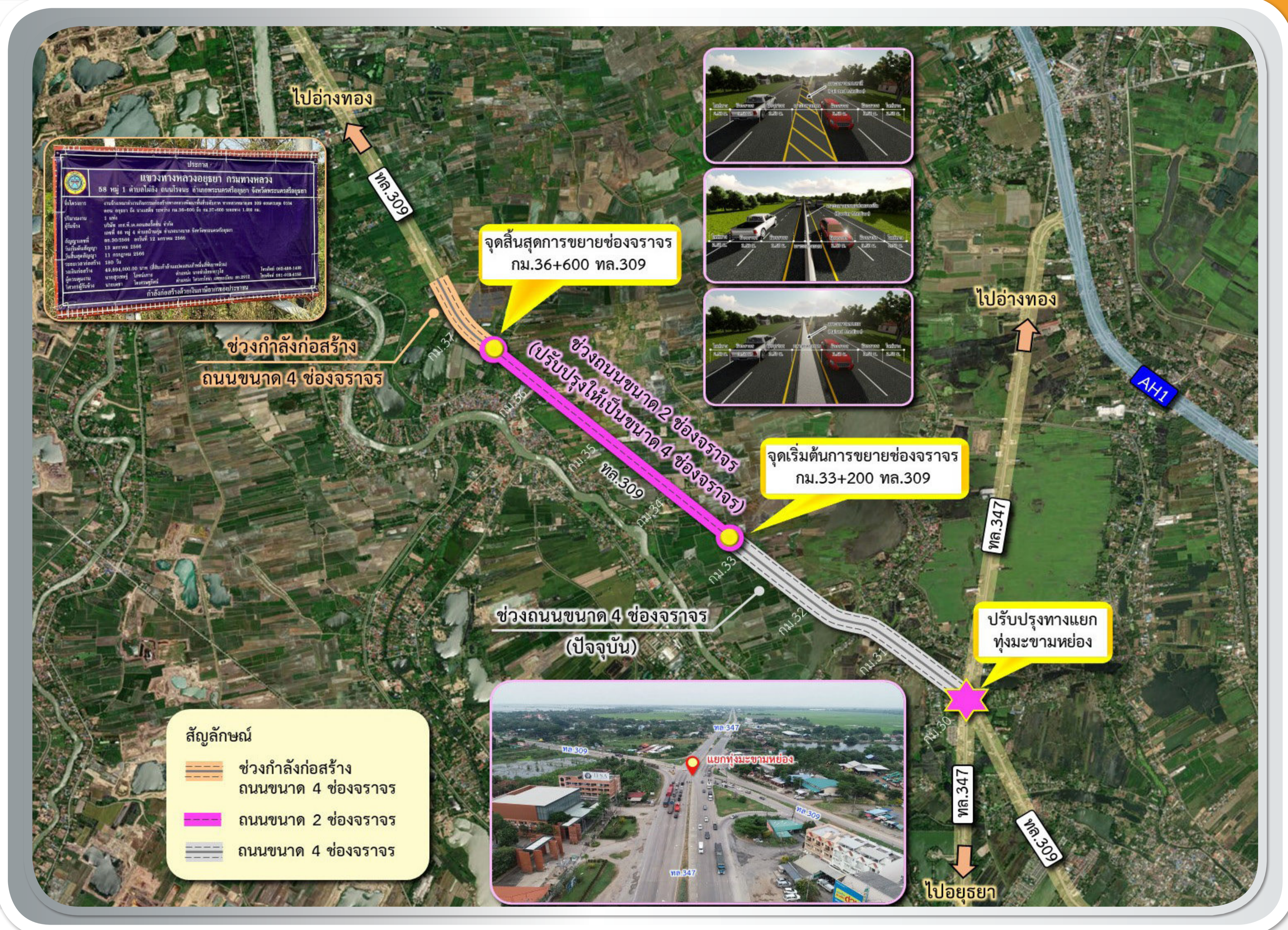
กรมทางหลวง

# โครงการจ้างวิศวกรที่ปรึกษาสำรวจ และออกแบบทางแยกต่างระดับ

## จุดตัดทางหลวงหมายเลข 309 กับทางหลวงหมายเลข 347 (แยกทุ่งมะขามหย่อง)

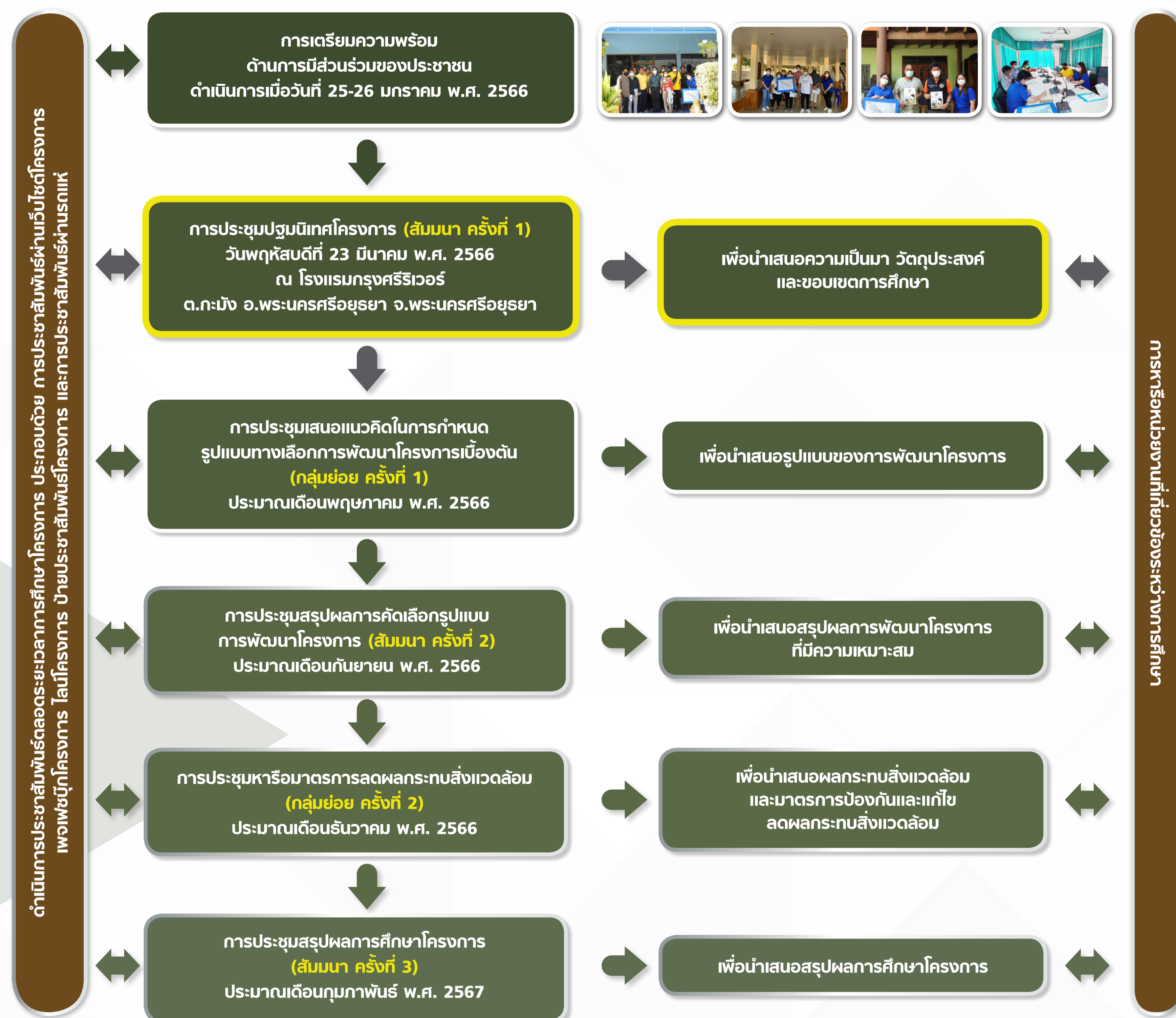
### แนวคิดรูปแบบเบื้องต้นของการพัฒนาโครงการ

การพัฒนาโครงการมีแนวคิดเพื่อปรับปรุงรูปแบบทางแยกทุ่งมะขามหย่องให้มีประสิทธิภาพและสามารถใช้ความเร็วได้ตามมาตรฐาน รวมถึงปรับปรุงทางหลวงหมายเลข 309 ช่วงที่มีขนาด 2 ช่องจราจรให้เป็นถนนขนาด 4 ช่องจราจรต่อเนื่องกัน เพื่อรองรับแผนการพัฒนาระบบขนส่งทางหลักและเพิ่มประสิทธิภาพทางหลวง



### การดำเนินงานด้านการมีส่วนร่วมของประชาชน

กรมทางหลวงเล็งเห็นความสำคัญของการรับฟังความคิดเห็นของประชาชนอย่างต่อเนื่องตลอดระยะเวลาการศึกษาโครงการ โดยมุ่งเน้นการเผยแพร่ข้อมูลข่าวสารแก่ประชาชนอย่างชัดเจนและมีความโปร่งใสครอบคลุมผู้มีส่วนได้เสียที่เกี่ยวข้องทุกภาคส่วน เพื่อให้กลุ่มเป้าหมายได้เข้าใจขั้นตอนการดำเนินโครงการ ตลอดจนความก้าวหน้าของโครงการ เพื่อให้การพัฒนาโครงการตอบสนองความต้องการของประชาชนมากที่สุด โดยได้กำหนดการจัดประชุมการมีส่วนร่วมของประชาชน ดังนี้



### ติดต่อสอบถามข้อมูลเพิ่มเติม



สำนักสำรวจและออกแบบ กรมทางหลวง  
ถนนพหลโยธิน 6 แขวงทุ่งพลาภิไธย เขตราชเทวี กรุงเทพมหานคร 10400  
โทรศัพท์ : 0 2354 6668-75 ต่อ 24038 โทรสาร : 0 2354 1034  
อีเมล : surveydesign.doh@gmail.com



ด้านวิศวกรรม  
บริษัท เอพิลอน จำกัด  
เลขที่ 335 หมู่ 3 ถนนบางกรวย-ไทรน้อย  
ตำบลบางกรวยพัฒนา  
อำเภอบางบัวทอง จังหวัดนนทบุรี 11110



ด้านจราจรและขนส่ง  
บริษัท ซีดี แพลน โปรเฟสชันนอล จำกัด  
เลขที่ 1199 อาคารปิยะบรรณ ชั้น 15 ถนนพหลโยธิน  
แขวงพลาภิไธย เขตพลาภิไธย กรุงเทพมหานคร 10400



ด้านสิ่งแวดล้อม และการมีส่วนร่วมของประชาชน  
บริษัท เอเชีย แล็บ แอนด์ คอนซัลแตนท์ จำกัด  
เลขที่ 184 ซอยพุทธมณฑลสาย 2 ซอย 12  
แขวงบางโพธิ์ เขตบางเขน กรุงเทพมหานคร 10160



โครงการจ้างวิศวกรที่ปรึกษาสำรวจและออกแบบทางแยกต่างระดับทุ่งมะขามหย่อง



YaekThungmakhamyong (@759xyjpr)

หมายเลขโทรศัพท์ : 0 2805 6660-3 ต่อ 12 หรือ 08 5813 1107  
หมายเลขโทรสาร : 0 2805 6660-3 ต่อ 17

✉ yaekthungmakhamyong@gmail.com